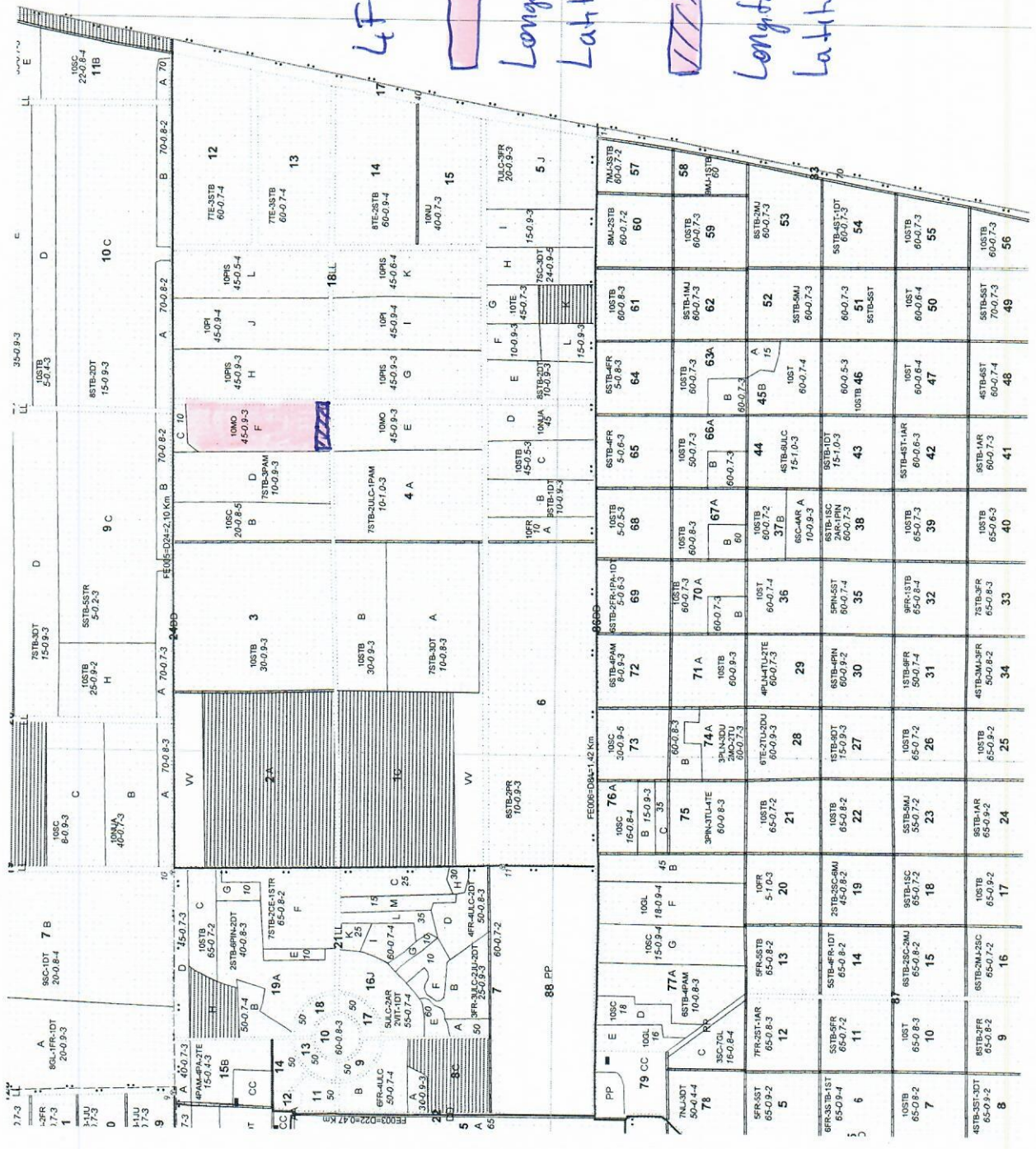


Legenda

- Canton silvic
- Alte clădiri silvice
- * Borne
- Limită subparcelă
- Limită parcelă
- Linie parcelară deschisă
- .. Limită fond forestier proprietate publică a statului
- .. Limită bloc experimental
- Limită de pământ
- Drum forestier existent
- Drum județean
- Cale ferată simplă
- Păduri încadrate în grupa funcțională I
- Terenuri destinate împăduririi sau reimpăduririi
- LL Linii parcelare principale
- VV Linii de vânătoare și terenuri pentru hrana vânătorului
- DD Instalații de transport forestiere
- CC Curte, clădire silvică, depozite permanente
- PP Pepinieră
- AA Terenuri destinate administrației
- RR Culoare pentru linii electrice de înaltă tensiune



4F - parchet

Longitudine: 27.60395759

Latitudine: 44.43232214

- platformă primară

Longitudine: 44.43317769

Latitudine: 27.60389131